

RZ



 **LEXUS**
EXPERIENCE AMAZING

RZ

I mere end 20 år er vi gået forrest i udviklingen af elektrificerede biler i luksusklassen. Med over 2 millioner selvopladende hybridbiler på vejene verden over, har vi etableret os som førende på området. Vores brede udvalg af elektrificerede biler skiller sig ud med deres spændende design, dokumenterede førsteklasses kvalitet og prisvindende pålidelighed.

Det er vi stolte af. Men for os handler det om mere end blot tal. For performance er mere end blot tal. Det er en unik chance for at sætte en ny standard for køreoplevelsen. En køreoplevelse, hvor din bil reagerer øjeblikkeligt på dine bevægelser, og hvor du vil føle dig forbundet med den på en helt ny måde.

Kør afsted i den elektriske SUV, Lexus RZ, så vil du straks vide, hvad vi mener.

Dét er Lexus Electrified.





ELEKTRISK PERSONLIGHED

LEXUS RZ BANER VEJEN FOR FREMTIDENS 'LEXUS ELECTRIFIED'-DESIGN

Med sit unikke design skiller den første fuldt dedikerede elbil fra Lexus sig øjeblikkeligt ud som en moderne og luksuriøs SUV. RZ byder på et elegant design med skulpturelle linjer, som understreger bilens sporty look og dynamiske temperament. Bilen efterlader fra første øjekast et uforglemmeligt indtryk.

UTVETYDIGT LEXUS

De elegante, ultratynde LED-forlygter, der er integreret med spindelgitteret, giver straks et indtryk af en bil i harmoni. Forlygternes slanke facon fremhæver L-motivet. Den sænkede motorhjelme - muliggjort af fraværet af en konventionel forbrændingsmotor - indikerer den aerodynamiske køreoplevelse, der venter forude.

RZ's bagende skaber en kraftfuld silhuet, der understreger SUV'ens rummelighed og imponerende køreevner. Den 2.850 mm lange akselafstand fremhæver desuden bilens lave tyngdepunkt og fremragende stabilitet. Bagfra udstråler RZ selvsikkerhed. Den opdelte tagspoiler bidrager til bilens aerodynamiske præstationer, mens den forlængede LED-baglygte er et kendetegn på 'Lexus Electrified'-designet.

FIREHJULSTRÆK ELLER FORHJULSTRÆK

Lexus RZ er tilgængelig med både firehjulstræk (RZ 450e) og forhjulstræk (RZ 300e). Modellerne er herudover identiske, og har samme tårnhøje niveau af komfort og kvalitet, som du forventer af Lexus.



KØREOPLEVELSE I SÆRKLASSE

RZ VÆKKER BEGEJSTRING

RZ er bygget til at byde på en førsteklasses, elektrisk køreoplevelse. Bilens fintunede, intuitive køreegenskaber leverer en performance, der oser af overskud, kontrol og komfort i alle situationer. Der er lagt stor vægt på vigtige BEV-kvaliteter, såsom hurtig respons og høj præcision, men Lexus' arv er ikke glemt.

SUVERÆN ELEKTRISK PERFORMANCE

Bag rattet vil du få følelsen af, at RZ er skabt præcis til dig. Det stive karrosseri, lave tyngdepunkt og banebrydende DIRECT4-firehjulstræk*, giver bilen en imponerende acceleration, stabil håndtering og ultrasensitiv bremsning. Kørslen er bemærkelsesværdigt ubesværet, takket være de omhyggelige anstrengelser fra Lexus' designere, ingeniører og Takumimestre med at finpudse hver eneste detalje i bilen. Selv på almindelige veje bliver køreturen en særlig oplevelse. Det kalder vi 'Lexus Driving Signature'.

Men lad os ikke glemme det praktiske. RZ har en rækkevidde op til 404-478 km** afhængigt af udstyrsniveau og drivlinje, og kan oplades fra 0-80 % på blot 30 minutter***.

*RZ kommer også med forhjulstræk (RZ 300e).

**WLTP kombineret cyklus

Værdierne for den elektriske rækkevidde og det elektriske energiforbrug måles i et kontrolleret miljø på en repræsentativ produktionsmodel i overensstemmelse med kravene i den seneste WLTP European Regulation EC 2017/1151 og de gældende lovændringer hertil. For hver konfiguration af RZ skal værdierne for den elektriske rækkevidde og det elektriske energiforbrug beregnes på baggrund af valgt ekstraudstyr. Værdierne for elektrisk rækkevidde og elektrisk energiforbrug for din bil kan variere fra de målte eller beregnede værdier, da kørselsadfærd samt andre faktorer (såsom vejforhold, trafik, bilens tilstand, dæktryk, belastning, antal passagerer osv.) har indflydelse på en bils elektriske rækkevidde og elforbrug. Elektrisk rækkevidde på 404 km gælder for en RZ med 20" hjul. Mere information om WLTP-testmetoden kan findes på: www.lexus.eu/wltp#nedc

***Afhængig af udetemperatur.



“Vores mål var at skabe den mest komfortable bil i verden.”

TAKASHI WATANABE
LEXUS CHEFINGENIØR

KUNST OG HÅNDVÆRK

SOM KUN LEXUS' TAKUMIMESTRE KAN SKABE DET

At sætte sig ind i RZ er som at få et glimt af fremtiden. Det starter med den unikke 'INEI'-skyggebelysning, hvor det skiftende lys i kabinen føles som glitrende effekter, og fortsætter bl.a. med det smukke, moderne Tazuna-cockpit, som er æstetisk og funktionelt med alle funktioner placeret i førerens synsfelt.

DET UBESKRIVELIGE TOUCH

Lexus' karakteristiske kvalitet præger hver centimeter af kabinen, og kan tilskrives vores berømte Takumimestres kunstneriske evner. Du mærker det blandt andet i det håndsnyede kunstlæder på rattet; et symbol på teknologisk fremskridt, men skabt ved hjælp af ældgamle, japanske færdigheder.

UOVERTRUFFEN KOMFORT

Komforten i RZ er mere end polstring, smuk finish og en rummelighed, der kan måle sig med større SUV'er. Oplev f.eks. nye funktioner som det smarte glaspanoramtag, Panotech*, der kan dæmpes elektrisk, samt det innovative Radiant Heater-system*, der giver følelsen af et varmt tæppe om dine ben samtidig med, at der mere effektivt spares på batteriet.

*Tilgængeligt på udvalgte udstyrsvarianter.



DIGITAL TRANSFORMATION

RZ ER FULD AF FUNKTIONER, DER ER DESIGNET TIL
AT GØRE DIN KØRETUR MERE SIKKER OG MERE BEKVEM

RZ byder på al den sikkerheds- og tilslutningsteknologi, du forventer af Lexus. Og mere til. Oplev den seneste generation af Lexus Safety System+, der leverer exceptionel, intelligent beskyttelse.

Et eksempel er Proactive Drive Assist (PDA). Ved brug af radar- og kamerateknologi overvåges bilens omgivelser så PDA kan assistere føreren f.eks. med at bremse ned, hvis en forankørende bil bremser. Dette er en tilføjelse til det avancerede Pre-Collision System, som kan registrere motorcykler, cykler og fodgængere i både lys og mørke. Bekvemmeligheden og sikkerheden øges yderligere med Digital Panoramic View Monitor*, der giver et 360° udsyn rundt om bilen, og hjælper med at manøvrere på f.eks. parkeringspladser.

DE SIDSTE NYE MULTIMEDIESYSTEMER

I kabinen fungerer den store 14" touchskærm som den digitale nerve for en række spændende multimedia- og tilslutningsfunktioner. High definition-skærmen er perfekt til at vise dine smartphone-apps. Det hurtige og intuitive Lexus Link Multimedia er praktisk, når det bruges sammen med den intelligente stemmeassistent, der reagerer på almindelige stemmekommandoer.

LEXUS LINK+

Med appen, Lexus Link+, får du adgang til en lang række nyttige funktioner. F.eks. overvåger appen batteriopladningsniveauet i din RZ, og giver dig mulighed for at finde tilgængelige ladestationer i hele Europa. Og med Lexus Link Connected Services kan du f.eks. tænde dit klimaanlæg, inden du befinder dig i bilen, så kabinen altid har den helt rette temperatur, når din køretur begynder.

*Tilgængeligt på udvalgte udstyrsvarianter.



01. 'E-MOTION' DESIGN

Med inspiration fra designkonceptet 'Seamless E-motion' positionerer RZ sig klart som en elektrisk bil. På grund af fraværet af en konventionel forbrændingsmotor er motorhjælmen sænket, og den karakteristiske Lexus-signaturform er anvendt tredimensionelt på bilens front. Det giver et nyt, mere enkelt udtryk, der udstråler teknologisk udvikling, funktion og kraft.

02. FARVEDESIGN

RZ's design skiller sig ud fra mængden. Hvor man på Lexus-biler er vant til at se et meget fremtrædende gitter på fronten af bilen, er det og de tilhørende sidestykker på RZ, holdt i samme farve som resten af bilen. Forbedret design og større fleksibilitet har desuden givet mulighed for mere prominente forskærme. Det fremtrædende udseende kan forstærkes yderligere ved at vælge det tofarvede karrosseri*, som strækker sig over taget ned til kølerhjælmen.

03. EN STÆRK PROFIL

RZ's profil topper mod bagenden, hvilket skaber en kraftfuld silhuet, der understreger SUV'ens rummelighed og stærke køreevner. Den 2.850 mm lange akselafstand fremhæver desuden bilens lave tyngdepunkt og fremragende stabilitet.

04. VARMEAFVISENDE, DÆMPBART PANORAMATAG

Panoramataget, Panotech*, øger følelsen af plads og lys i kabinen. Glasset reflekterer infrarød stråling, hvilket holder kabinen kølig på solrige dage og varm på kolde dage. Da soltaget er elektrisk dæmpbart, er solskærmen undladt, hvilket giver endnu mere rummelighed i kabinen.

*Tilgængeligt på udvalgte udstyrsvarianter.



01. TAZUNA-COCKPIT

Førerens position bag rattet og den præcise placering af instrumenter, knapper og touchskærmen er designet, så man kun behøver at foretage små bevægelser, når bilen kører. Ideen er inspireret af den tøjle ("Tazuna"), en rytter bruger til at styre sin hest.

02. VELKOMST INSPIRERET AF OMOTENASHI

Når du nærmer dig din RZ, vil du blive budt velkommen med stil. Dørhåndtaget lyser op og forlygterne tænder, og når døren åbnes, lyser instrumentpanelet op. Når døren lukkes, vises bilens silhuet på displayet, og når du træder på bremsen, pulserer start-knappen. Når bilen startes, vises en velkomstgrafik på displayet. Dét er vores filosofi om japansk gæstfrihed, Omotenashi, der er med dig på hele rejsen. Også før den er begyndt.

03. MOOD SELECTOR

Kabinen er designet som et lyst og åbent rum, og stemningen kan sættes med Mood Selector*, der tilbyder et bredt spektrum af farvet lys. Der er 64 farver at vælge imellem og mulighed for at justere effekterne, så du opnår præcis den stemning, du ønsker.

04. SÆDEDESIGN

Niveauet af komfort er tårnhøjt i kabinen. Der er kræset om alle detaljerne og det ses bl.a. i sædedesignet, hvor der er lagt særlig vægt på tværsnitsformen og støttepuderne. Polstringssømmene er placeret dybere i sæderne, hvilket hjælper passageren med at opretholde en bedre kropsholdning og mindsker trykket ved sving. Sædevarme og -ventilation er også blevet optimeret. Det er muligt at vælge forsæder med lænestøtte og 8-vejs elektrisk justering*.

05. RADIANT HEATERS

Nye strålevarmere* er blevet integreret i S-Flow-klimaanlægget. De er placeret foran fører og forsædepassager, bag rattet og i den nedre del af instrumentpanelet, og hjælper sammen med sædevarmen og det opvarmede rat med at opvarme kabinen og passagerer hurtigt. Strålevarmerne sparer energi ved kun at rette varmen der, hvor den er nødvendig.

06. AVANCERET STØJDÆMPNING

For at skabe ro i kabinen er der benyttet akustisk kvalitetsglas i forruden. Herudover er der tilføjet et dobbelt låsesystem omkring motorhjelm, mens særligt designede hjulkasser mindsker lyden af regnvand på vejen.

*Tilgængeligt på udvalgte udstyrsvarianter.



01. FORBEDRET PRE-COLLISION SYSTEM

Lexus Pre-Collision System hjælper dig med at undgå potentielle sammenstød ved f.eks. sving eller blinde vinkler. Systemet bemærker også risiko for sammenstød med forankørende trafik eller krydsende fodgængere. Emergency Steering Assist understøtter Pre-Collision System.

02. DYNAMIC RADAR CRUISE CONTROL

Ved hjælp af en millimeterbølgeradar og et kamera kan systemet registrere bilen foran og opretholde en passende afstand. Hvis bilen foran stopper, vil din RZ også stoppe. Når bilen igen bevæger sig, vil du også gøre det. Systemet opfanger desuden hurtig trafik, der skærer ind foran. Dynamic Radar Cruise Control hjælper også med at forhindre sammenstød med en langsomtkørende bil i den ydre vognbane.

03. EMERGENCY STEERING ASSIST

Når en fodgænger, cykel, motorcykel eller bil er meget tæt på, vil Emergency Steering Assist understøtte din styring for at forbedre bilens stabilitet og forhindre utilsigtet vognbaneskift.

04. PROACTIVE DRIVING ASSIST

Proactive Driving Assist arbejder sammen med Obstacle Anticipation Assist ved at aktivere bremsen for at undgå sammenstød med fodgængere, cyklister og parkerede biler. Deceleration Assist leverer en jævn bremsning, når speederen slippes.

05. LANE TRACE ASSIST

Det avancerede Lane Trane Assist hjælper med at holde din RZ i midten af vognbanen og supporterer også ved kørsel i sving.

06. UDVIDET SIKKERHEDSPAKKE

RZ kommer med Lexus Safety System+ samt en udvidet sikkerhedspakke som standard. Dette inkluderer bl.a. Lane Change Assist, som, når aktiveret, automatisk skifter vognbane på motorvejen, og Front Cross-Traffic Alert som via radarovervågning advarer føreren om forestående trafikale udfordringer.



01. AIRBAGS

Beskyttelsen af alle i bilen forbedres yderligere med avancerede airbags: Multi-step-airbag og knæairbag til føreren, et-step-airbag til forsædepassageren, midterairbags til at minimere kontakten mellem føreren og forsædepassageren, sideairbags ved forsæderne samt gardinairbags, der løber hele vejen langs bilens sider.

02. SÆDER

Forsæderne er designet til at minimere nakkeskader ved sammenstød bagfra. Forstærkede rammer omkring sæderne gør det muligt for overkroppen at synke ind i ryglænet, mens placeringen af nakkestøtten understøtter hovedet mere effektivt.

03. DRIVER MONITOR

Ved hjælp af et kamera fastmonteret over rattet tjekkes førerens tilstand konstant. Systemet kan sænke farten og helt stoppe bilen, hvis føreren ikke reagerer på alarmerne.

04. DIGITAL PANORAMIC VIEW MONITOR

Digital Panoramic View Monitor* giver et 360°-billede rundt om bilen og skaber samtidig et 3D-billede af din RZ oppefra. Billederne vises på touchskærmen og guider dig på begrænset plads.

05. SAFE EXIT ASSIST

Sammen med Blind Spot Monitor forhindrer Safe Exit Assist passagerer i at åbne bildøren, når f.eks. biler eller cyklister, nærmer sig bagfra.

*Tilgængeligt på udvalgte udstyrsvarianter.



LEXUS LINK+

SMART FORBINDELSE. ØGET KONTROL.

Kvalitet er ikke kun det, du kan se og føle. Kvalitet er også den ro, du får af at vide, at du kommer frem i tide på den mest stressfrie måde. Og i RZ finder du en bred vifte af digitale tjenester, der giver dig denne ro. Vi kalder det Lexus Link Multimedia. En touchskærm, der nemt kan kobles til din smartphone, avanceret stemmegenkendelse og appen Lexus Link+ tilbyder netop dette.

STOR 14" TOUCHSKÆRM

Den responsive touchskærm er hjertet af Lexus Link Multimedia. Navigation, lyd og klimaanlæg er alle inden for rækkevidde. Og du kan selvfølgelig også projicere din smartphones apps op på skærmen.

LEXUS LINK MULTIMEDIA

Lexus Link Multimedia er nem og intuitiv at benytte via touchskærmen. Lexus Link Pro Navigation er det første navigationssystem, der bruger 'skyen' til regelmæssigt at opdatere kort og trafikinformation. Andre forbundne tjenester og software bliver regelmæssigt opdateret med OTA-teknologi.

LEXUS' STEMMEASSISTENT

Lexus' stemmeassistent forstår dig og konteksten af det, du siger. Fryser du, kan du f.eks. blot sige "Jeg fryser", og så skrues varmen automatisk op. Og har du lyst til noget at drikke, kan du blot sige "Jeg er tørstig", og så guides du til nærmeste sted, hvor du kan købe noget. Helt uden at fjerne hænderne fra rattet, giver Lexus' stemmeassistent dig fuld kontrol over bilen.

LEXUS LINK CONNECTED SERVICES

Oplev følelsen af at have fuld kontrol både i og udenfor din bil med Lexus Connected Services. Få det maksimale ud af turen med tjenester som: Kørselsanalyse, der analyserer dine køreture, din kørestil og husker dine ruter til arbejde. Fjernbetjent klimaanlæg, der administrerer din bils klimaanlæg, uanset hvor du befinder dig. Advarsler, der forstår betydningen af hvert advarselslys og eventuelle handlinger, du skal foretage. Status på bilen, der giver besked, hvis du f.eks. har glemt at lukke bilens vinduer, slukke for lyset eller låse din bil.



COMFORT

(for fuld udstyrsoversigt - se prisliste)

18" alufælge

10 højtalere

14" multimedieskærm m. touch

Bakspejl m. automatisk nedblænd

Standardtag

Stofindtræk

Parkeringsensor m. brems, køretøj- og fodgængerkenkendelse (for & bag)

Resinbelægning omkring hjulkasserne



EXECUTIVE - udover Comfort
(for fuld udstyrsoversigt - se prislister)

- Akustisk glas
- Ambient belysning (en farve)
- El-bagklap
- El-justerbart rat
- Mørktonede ruder
- Kunstlæderindtræk (Tahara)
- Radiant Heater (forsæder)
- Smart entry system



LUXURY - udover Executive
(for fuld udstyrsoversigt - se prislister)

- 20" alufælge
- Ambient belysning (fler-farvet)
- El-bagklap m. fodsensor
- Fulldautomatisk parkeringsassistent m. fjernstyring
- Head-up display
- Mark Levinson® Premium lydsystem m. 13 højtalere
- Panoramic View Monitor
- Ultra suede-indtræk



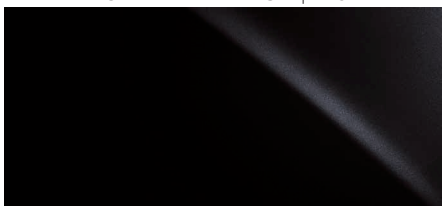


FARVER | EKSTERIØR

SONIC WHITE | 085



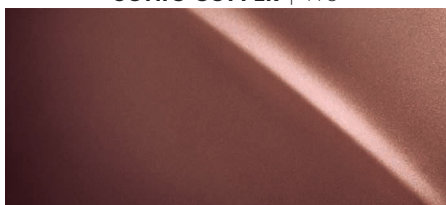
GRAPHITE BLACK | 223



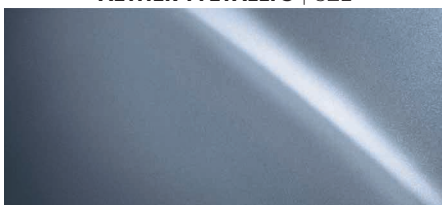
SONIC PLATINUM | 1L2



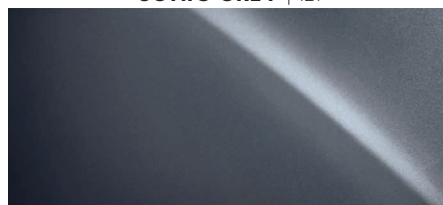
SONIC COPPER | 4Y5



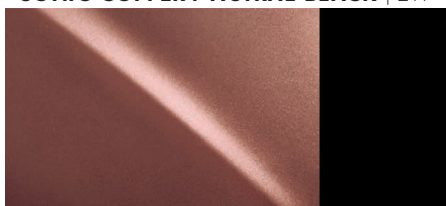
AETHER METALLIC | 8Z2



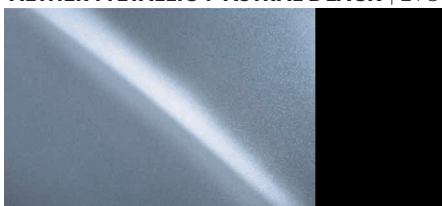
SONIC GREY | 1L1



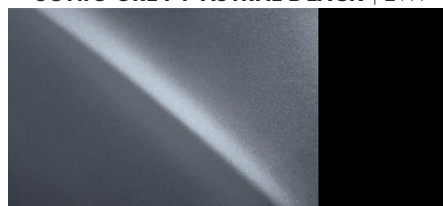
SONIC COPPER / ASTRAL BLACK | 2YF



AETHER METALLIC / ASTRAL BLACK | 2YG



SONIC GREY / ASTRAL BLACK | 2YH

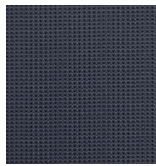


Bemærk: På grund af trykfælgelser kan de faktiske farver afvige fra de illustrerede.



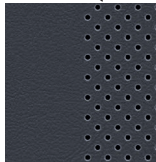
FARVER | INTERIØR

STOF

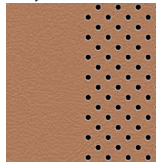


Greyscale

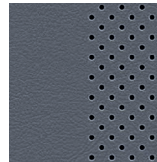
TAHARA (kunstlæder)



Greyscale

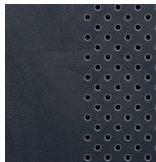


Hazel



Orange

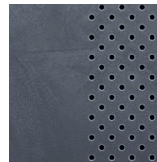
ULTRASUEDE



Greyscale



Hazel



Orange

Bemærk: På grund af trykfælgelser kan de faktiske farver afvige fra de illustrerede.

ELEKTRISK MOTOR	RZ 300e	RZ 450e
Motor type	AC synkron, permanent magnet	AC synkron, permanent magnet
Max power (DIN hk) for/bag	204	204/109
Max power (kW) for/bag	150	150/80
Maks drejningsmoment (Nm)	266	435
Reduktionskørsel	Single speed	Single speed
Drivkraft system	FWD	DIRECT4
Samlet power (DIN hk)	204	313
Samlet power (kW)	150	230
OPLADNING¹		
Batteritype	Lithium ion	Lithium ion
Batterikapacitet (kWh)	71.4	71.4
Maks ladekraft AC (kW)	11	11
10 - 100% opladningstid AC (t : min)*	6 : 30	6 : 30
Maks opladningskraft DC (kW)	150	150
10 - 80% opladningstid DC (t : min)*	0 : 30	0 : 30
PRÆSTATIONER		
Maks. fart (km/t)	160	160
Acceleration 0-100 km/t (sek)	8	5.3
RÆKKEVIDDE² (km)		
Kombineret	478-429	436-404
ELEKTRISK FORBRUG² (Wh/km)		
Kombineret	149-167	170-183
CO₂ EMISSIONER² (g/km)		
Kombineret	0	0
VÆGT (kg)		
Maks	2520	2640
Køreklar vægt**	1980-2015	2080-2115
TRÆKKAPACITET		
Maks ubremset ³ (kg)	750	750
Maks bremsset ³ (kg)	750	750
DIMENSIONER		
Længde (mm)	4805	4805
Bredde (mm)	1898	1898
Højde (mm)	1635	1635

¹Kombineret elmotor

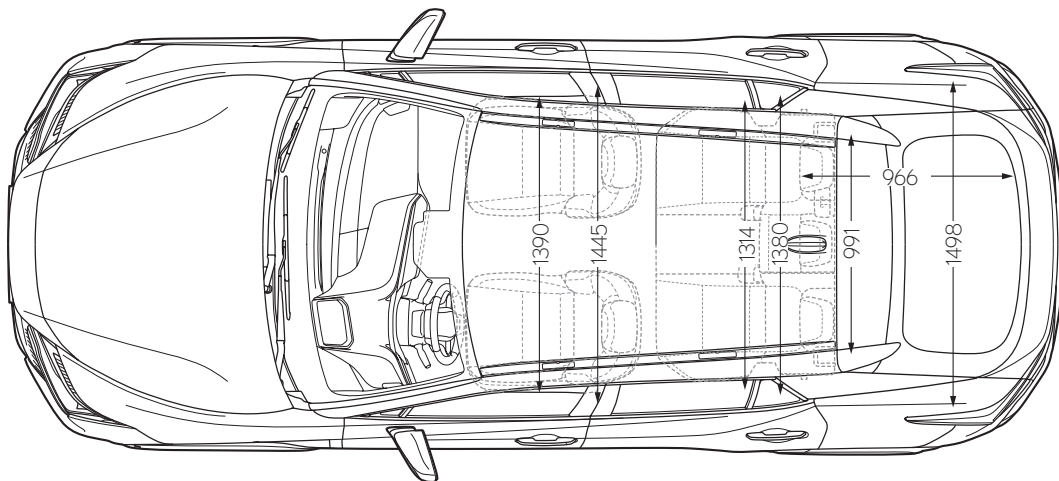
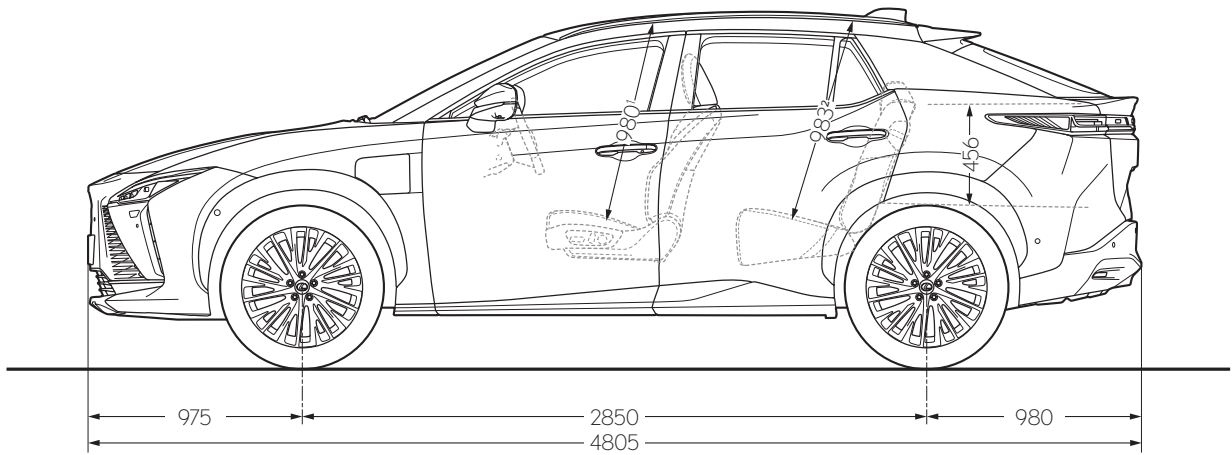
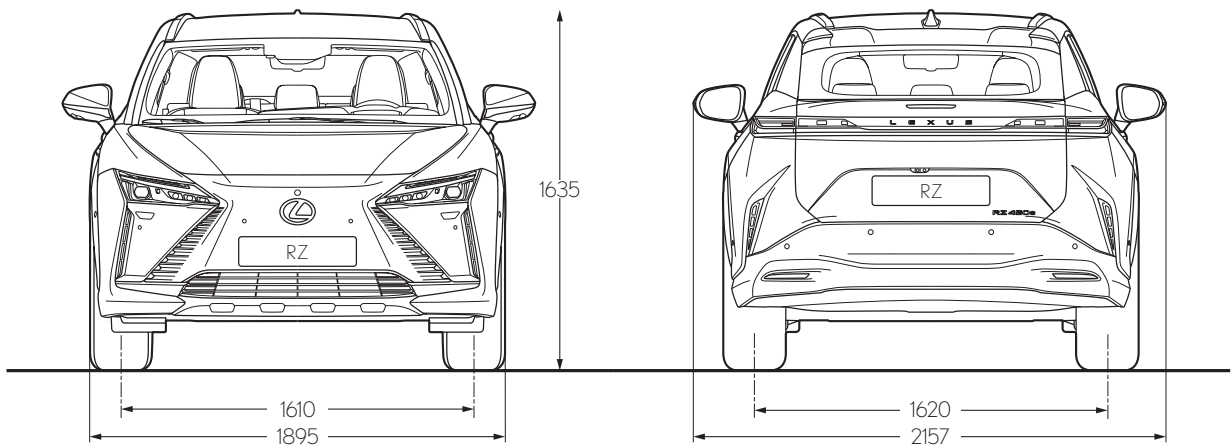
* Ladehastighed afhænger af temperatur.

²Værdierne for den elektriske rækkevidde og det elektriske energiforbrug måles i et kontrolleret miljø på en repræsentativ produktionsmodel i overensstemmelse med kravene i den nye WLTP europæiske forordning EC 2017/1151 og dens gældende ændringer. For hver enkelt køretøjskonfiguration kan værdierne for den elektriske rækkevidde og det elektriske energiforbrug beregnes baseret på det bestilte ekstraudstyr. Værdierne for elektrisk rækkevidde og elektrisk energiforbrug for dit køretøj kan variere fra de målte eller beregnede værdier afhængig af kørselsadfærd samt andre faktorer (såsom vejforhold, trafik, køretøjets tilstand, dæktryk, belastning, antal passagerer osv.). Du kan finde mere information om WLTP-testmetoden på: www.lexus.eu/wltp#nedc

**Afhænger af udstyrsvariant

³Trækkapacitet omfatter ikke anhængertræk eller andet trækudstyr som standard.Bemærk venligst: Målværdier vises. Alle tal er foreløbige og kan ændres uden varsel. Yderligere tekniske specifikationer inkl. eventuelle opdateringer kan findes på www.lexus.dk.

TEKNISKE SPECIFIKATIONER



VÆR VORES GÆST

LEXUS BYDER ALLE GÆSTER VELKOMMEN PÅ TRADITIONEL JAPANSK VIS

Det japanske begreb Omotenashi handler om gæstfrihed - men også mere end det. Det er en tradition, hvor man forudser sine gæsters behov, allerede før de opstår. Omotenashi påvirker alt, vi gør hos Lexus - lige fra måden, vi designer og producerer vores biler på, til oplevelsen, når du besøger os. Det er vigtigt for os, at du føler dig værdsat.

Vores mål er, at man mærker essensen af Omotenashi, hver gang man besøger os. Det skal kunne mærkes i den varme modtagelse, i den indbydende atmosfære og de behagelige faciliteter i loungeområdet, hvor man kan få forfriskninger, følge med i nyhederne, benytte internettet eller arbejde, mens ens Lexus bliver serviceret.

LEXUS RELAX GIVER DIG RO I SINDET

Lexus Relax giver ejere af en Lexus ro i sindet, selv når fabriksgarantien er udløbet. Hvert år* man servicerer sin Lexus hos en autoriseret Lexus-reparatør, får man 12 måneders eller 15.000 km's ekstra garanti.

*op til 10 år eller 185.000 km.





FIND UD AF MERE

Du kan læse mere om RZ på vores hjemmeside, hvor du også kan konfigurere din RZ. Tag dig tid til at finde ud af, hvilken udstyrsvariant, der passer bedst til dine behov, og læs om vores service- og finansieringsmuligheder. Her har du også mulighed for at tilmelde dig vores nyhedsbrev eller booke en prøvetur.

www.lexus.dk

2024 Lexus Europe* forbeholder sig retten til at ændre alle detaljer i specifikationer og udstyr uden varsel. Detaljer om specifikationer og udstyr kan også ændres, så de passer til lokale forhold og krav.

Bemærk venligst, at de biler, som er afbilledet og specifikationer, der er beskrevet i denne brochure, kan variere fra de modeller og det udstyr, der er tilgængeligt i dit land. Lakfarven på bilen kan afvige fra billederne i denne brochure, grundet forskelle i trykfarver.

For yderligere information kan du besøge vores hjemmeside: www.lexus.dk

At passe på miljøet er en prioritet for Lexus. Vi træffer mange foranstaltninger for at sikre, at bilernes miljøpåvirkning minimeres i løbet af vores køretøjers livscyklus - fra design, produktion, distribution, salg og service til udtjente. Din forhandler vil med glæde give flere oplysninger om krav til udtjente køretøjer.

* Lexus Europe er en afdeling af Toyota Motor Europe NV/SA. Trykt i Danmark, september 2024

 **LEXUS**
EXPERIENCE AMAZING